



EULER

Neuschönau

LEBENSFREUDE

LEICHT

GEMACHT

Leben BRAUCHT ZEIT
WIE DIE NATUR FÜR
IHRE *Jahreszeiten.*

Monika Minder





Lebensfreude LEICHT GEMACHT

**DAS IST UNSER MOTTO, UND DAS IST ES,
WAS WIR IHNEN SCHENKEN MÖCHTEN**

Unbeschwerte Tage in Niederbayern, wo nur Sie zählen und wählen, wozu Ihnen der Sinn steht: Möchten Sie in einem unserer Woidhaisl mit eigener Sauna und Badefassl wohnen? Lieber in unserem Naturhotel mit stilvollen Suiten, Woid-SPA und Schwimmbad? Oder bevorzugen Sie unseren traditionellen Landgasthof mit seiner ursprünglichen und doch modernen Küche?

In einer Welt der Schnelligkeit ist Zeit unser größtes Luxusgut. Ihre kostbare Zeit steht bei uns ganz im Zeichen des Genusses, der Erholung und der puren Freude am Leben. Mit viel Liebe, Herzlichkeit und dem Wunsch, Sie zu umsorgen, verwöhnen wir Sie mit den schönen Dingen des Lebens.

Wir möchten Sie begleiten auf eine Reise ins echte Bayern, Ihnen Tradition und Brauchtum zeigen. Das Ambiente ist ungezwungen und herzlich. Bei uns kann jeder sein, wie er gerne ist.

Wir freuen uns auf Sie!

IHRE FAMILIE MAUTNER

GELEBTE *Nachhaltigkeit*

DER NATIONALPARK BAYERISCHER WALD IST UNSERE HEIMAT UND UNSER KRAFTORT. HIER DARF NATUR NATUR SEIN, HIER WIRD DER WILDNIS RAUM GEGEBEN.

Ein achtsamer Umgang mit der Natur und unseren Ressourcen ist uns daher besonders wichtig. So prägen naturbelassene Baustoffe, Holz aus heimischen Wäldern und Granit aus dem Bayerischen Wald die Atmosphäre von Naturhotel und Chalets.

Wir heizen mit nachwachsenden Rohstoffen, haben unsere Dächer begrünt, bereiten das Regenwasser auf, haben eine eigene Solaranlage am Dach des Landgasthofs und arbeiten mit Wärmerückgewinnung. Ebenso verfügen wir über eine Ladestation für E-Bikes und E-Autos. Wo immer es möglich ist, vermeiden wir Plastik und Verpackungsmüll.

Und auch in unserer Küche ist Nachhaltigkeit immer zentrales Thema: Hier werden keine Lebensmittel verschwendet, wir kochen frisch, arbeiten mit regionalen und saisonalen Produkten und haben zahlreiche vegetarische und vegane Gerichte auf unserer Karte. So versuchen wir unser Bestes, den Begriff „Nachhaltigkeit“ mit Leben zu füllen und der Natur mit Liebe und Respekt zu begegnen.





UNSER *Naturhotel* MIT WOID SPA

SANFTER, NACHHALTIGER LUXUS

Heimisches Tannen- und Fichtenholz, Granit aus dem Bayerischen Wald, Sichtbeton, lichtdurchflutete, große Räume mit klarem Design und Liebe zum Detail:

Unser Naturhotel lädt Sie ein, den Alltag hinter sich zu lassen. Die außergewöhnliche Architektur spiegelt die Landschaft des Bayerischen Waldes wider und lässt Innen und Außen verschmelzen. Eine perfekte Synergie von Natur und Architektur, die auch in unserem neuen Woid-SPA wohltuend spürbar wird!



UNSER *Woid Spa*

EIN GANZER TAG IM BADEMANTEL. ENDLICH ZEIT UM KÖRPER, GEIST UND SEELE ZU HARMONISIEREN.

Welches Saunieren behagt Ihnen? Das tropische Klima des Dampfbades? Die trockene Hitze der Finnischen Sauna? Schmiegen Sie sich an das warme Holz, das entspannt. Dezent Düfte erfreuen die Sinne. Die Textilsauna bietet Wellnessvergnügen für die ganze Familie.

Danach folgt Abkühlung in der Schwerelosigkeit des Wassers. Unser Indoor-Pool mit Außenbereich und Sprudelliegen verführt zum Bahnen ziehen oder sich einfach mal treiben lassen.

Und dann? Ab auf die Liege. Im Woid-SPA-Ruheraum ist Stille allgegenwärtig. Es tut so gut, hier das Erlebnis Sauna nachwirken zu lassen.

SO KANN ER AUSSEHEN, DER PERFEKTE WELLNESSTAG.

Für alle Gäste stehen Filz-Badetaschen mit kuscheligem Bademantel, Handtüchern und Badeschuhen bereit.





WELLNESS-HIGHLIGHTS

- Textilsauna 50 °C
- Dampfbad
- Finnische Sauna 85 °C
- Biosauna 55 °C
- Erlebnisdusche
- Ruheraum mit Vitaminbar
- Fitnessraum für Ausdauer und Kraft
- Indoor-Pool mit Außenbadebereich und Sprudelliegen

Inklusivleistungen

Damit Sie in Ihrem Urlaub im Bayerischen Wald aus dem Vollen schöpfen können, haben wir uns so einiges für Sie überlegt. Als Gast im Naturhotel Euler in Neuschönau erwarten Sie jede Menge Vorteile, die Sie nichts kosten, aber so viel Mehrwert bringen. Hier eine Übersicht, über die Inklusivleistungen in Ihrem Urlaub:

- Eulers Frühstücksbuffet im Naturhotel von 07:30 Uhr bis 11:30 Uhr
- Erstbefüllung Minibar
- 1 Flasche Waldwasser zur Begrüßung
- Filz-Badetasche mit kuscheligem Bademantel und Badetüchern
- Benutzung unseres Woid-SPA mit verschiedenen Saunen und Schwimmbad
- Wanderrucksäcke zur kostenfreien Nutzung während des Aufenthalts
- Tischreservierung im Landgasthof
- Kostenfreie Parkplätze
- W-LAN
- better.tab im Zimmer
- Genuss
- Erholung





JUNIOR SUITE

CA. 50 M², 2-4 PERSONEN

Komfortables Schlafzimmer mit King Size Bett, Badezimmer mit Dusche und WC, Teeküche mit Teestation, Essecke und Minibar, Wohnbereich mit Sitzgarnitur und großem Panoramafenster, Zimmersafe, Flat-TV, better.tab, Loggia mit Sitzgelegenheit



SUITE

CA. 65 M², 2-4 PERSONEN

Komfortables Schlafzimmer mit King Size Bett, separates Schlafzimmer mit Doppelbett (140x200 cm), Badezimmer mit Dusche und WC, Teeküche mit Teestation, Essecke und Minibar, Wohnbereich mit Sitzgarnitur und großem Panoramafenster, Zimmersafe, Flat-TV, better.tab, Loggia mit Sitzgelegenheit





PANORAMA SUITE

CA. 70 M², 2-6 PERSONEN

Komfortables Schlafzimmer mit King Size Bett und freistehender Badewanne, separates Schlafzimmer mit Doppelbett (160x200 cm), Badezimmer mit Dusche und WC separates WC, Teeküche mit Teestation, Essecke und Minibar, Wohnbereich mit Sitzgarnitur, Schlafcouch und großem Panoramafenster, Zimmersafe, Flat-TV, better.tab, Loggia mit Sitzgelegenheit





URLAUB IM *Woidhaisl*

ROMANTIK, WELLNESS, ZWEISAMKEIT

Sich vollkommen umsorgt zu fühlen, ist ein gutes Gefühl. Wärmend wie eine Umarmung, befreiend wie das Einatmen der klaren bayerischen Luft. Mit viel Liebe und Ehrgeiz haben wir mit unseren Woidhaisln persönliche Rückzugsorte geschaffen, die ganz im Zeichen der Liebe, der Erholung und purer Lebensfreude stehen. Wir erfreuen uns an den schönen Dingen des Lebens und laden Sie ein, daran teilzuhaben.

Als Woidhaisl-Gast steht Ihnen der gesamte Woid-SPA unseres angrenzenden Naturhotels kostenfrei zur Verfügung.

Ihren persönlichen Spa-Bereich finden Sie auch im Chalet vor. Die eigene Sauna und das wohlig warme Wasser des Badefassls auf der Terrasse sind perfekt geeignet, um zu zweit Wellness vom Feinsten zu erleben.

Der Urlaubstag in Neuschönau kann beginnen: Mit einem leckeren Frühstück vom Buffet im Naturhotel und einem Kaffee mit herrlicher Aussicht beginnt der Tag ganz ungezwungen. Sie haben Lust auf ein Frühstück im Haisl? Kein Problem! Sehr gerne bringen wir Ihnen Ihr Frühstück bis zur Haustür oder decken Ihnen das Frühstück im Woidhaisl auf. Auf der eigenen Terrasse Ihres Chalets schmeckt es gleich nochmal so gut.

Wir reservieren Ihnen gerne einen Tisch in unserem Landgasthof, wo Sie mittags wie abends herrlich schmeckende Schmankerl á la carte genießen können.



Frühstück (inklusive) und Abendessen (Preise laut Karte) werden auf Wunsch in Ihr Woidhaisl geliefert.

Woidhaisl Holz

CA. 75 M², 2 PERSONEN

Heimisches Fichtenholz spielt in diesem Chalet die Hauptrolle. Genießen Sie die Wärme und den angenehmen Duft der Fichte.

Schlafbereich mit King Size Bett, Ankleidebereich, offen gestaltetes Badezimmer mit Regendusche, WC, Teeküche mit Nespresso-Maschine und Teestation, Minibar, Wohnbereich mit offenem Kamin, Sitzgarnitur, Essecke und großem Panoramafenster, Finnische Holzsauna mit Ausblick, Zimmersafe, Flat-TV, better.tab, geschützte, großzügige Terrasse mit Badefassl, Liege- und Sitzgelegenheit.



Woidhaisl Stein

CA. 75 M², 2 PERSONEN

Granit aus dem Bayerischen Wald ist hier vordergründig und sorgt für ein angenehmes, naturnahes Wohnklima.

Schlafbereich mit King Size Bett, Ankleidebereich, offen gestaltetes Badezimmer mit Regendusche, WC, Teeküche mit Nespresso-Maschine und Teestation, Minibar, Wohnbereich mit offenem Kamin, Sitzgarnitur, Essecke und großem Panoramafenster, Finnische Holzsauna mit Ausblick, Zimmersafe, Flat-TV, better.tab, geschützte, großzügige Terrasse mit Badefassl, Liege- und Sitzgelegenheit.





Woidhaisl Glas

CA. 75 M², 2 PERSONEN

Die kunstvollen Glaselemente stammen aus der traditionsreichen Frauenaauer Glasmanufaktur von Poschinger.

Schlafbereich mit King Size Bett, Ankleidebereich, offen gestaltetes Badezimmer mit Regendusche, WC, Teeküche mit Nespresso-Maschine und Teestation, Minibar, Wohnbereich mit offenem Kamin, Sitzgarnitur, Essecke und großem Panoramafenster, Finnische Holzsauna mit Ausblick, Zimmersafe, Flat-TV, better.tab, geschützte, großzügige Terrasse mit Badefassl, Liege- und Sitzgelegenheit.





Frühstück (inklusive
und Abendessen
(Preise laut Karte)
werden auf Wunsch in
Ihr Woidhaisl
geliefert.





WOHNEN UND *Kulinarik*
MIT HERZLICHEM
Ambiente.





DAS *Herz* AM RECHTEN FLECK

DIE EULER-FAMILIE VERWÖHNT NACH ALLEN REGELN

Wir zelebrieren Gastfreundschaft. Unaufdringlich und aufmerksam. Sie wünschen, wir agieren. Aber mit Leidenschaft. Das werden Sie spüren. Wir pflegen ein sehr harmonisches Miteinander und möchten Sie teilhaben lassen an diesem herzlichen Ambiente.

Unser traditioneller Landgasthof steht ganz im Zeichen der bayerischen Lebensfreude. 15 gemütliche Zimmer, ausgestattet mit modernen Bädern, stehen dem Urlauber oder Geschäftsreisenden bei uns zur Verfügung.

UNSERE *Küche*

TRADITIONELL UND WELTOFFEN

Beste Zutaten, am liebsten von Bauern, Jägern, Fischern und Gärten aus der nahen Umgebung. Traditionelle Rezepte, neu interpretiert. Vegetarische und vegane Köstlichkeiten. Weine – persönlich beim Winzer ausgewählt –, süffige Biere und gesunde Säfte. Essen und Trinken ist bei uns Genuss auf hohem Niveau in legerer Atmosphäre.

Ganz besonderen Wert legt Chefin Daniela auch auf ein liebevoll ausgewähltes Frühstück: Hausgemachte Fruchtaufstriche, Honig von Neuschöner Bienen, besondere Müslisorten, deftige Schinken- und Käsespezialitäten lassen Sie gut in den Tag starten.

Pizza e Amore! Von Donnerstag bis Sonntag verwöhnt Sie unser Phillip mit original italienischer Pizza. Seine Kreationen gibt es natürlich auch to go für zuhause. Buon appetito!





Inklusivleistungen

Erleben Sie Gastfreundschaft pur mit unseren Inklusivleistungen: Als Gast im Landgasthof Euler erwarten Sie jede Menge Vorteile, die Sie nichts kosten, aber so viel Mehrwert bringen. Hier eine Übersicht, über die Inklusivleistungen in Ihrem Urlaub:

- Eulers Frühstücksbuffet im Landgasthof von 07:30 Uhr bis 10:00 Uhr
- 1 Flasche Waldwasser zur Begrüßung
- Tischreservierung im Landgasthof
- Kostenfreie Parkplätze
- W-LAN
- Erholung
- Genuss
- Lebensfreude



ZIMMER STANDARD

CA. 19 M², 2 PERSONEN

Doppelzimmer, Badezimmer, Dusche und WC, Föhn, Flat-TV, Sitzgelegenheit, Zimmersafe und Teestation



ZIMMER STANDARD PLUS

CA. 20 M², 2 PERSONEN

Doppelzimmer, Badezimmer, Dusche und WC, Föhn, Flat-TV, Zimmersafe, Teestation, Terrasse oder Balkon, Schreibtisch oder Sofa



ZIMMER KOMFORT

CA. 17,5 M², 2 PERSONEN

Doppelzimmer, Badezimmer, Dusche und WC, Föhn, Flat-TV, Zimmersafe, Schreibtisch, Sitzgelegenheit, Teestation



ZIMMER KOMFORT TERRASSE

CA. 21 M², 2 PERSONEN

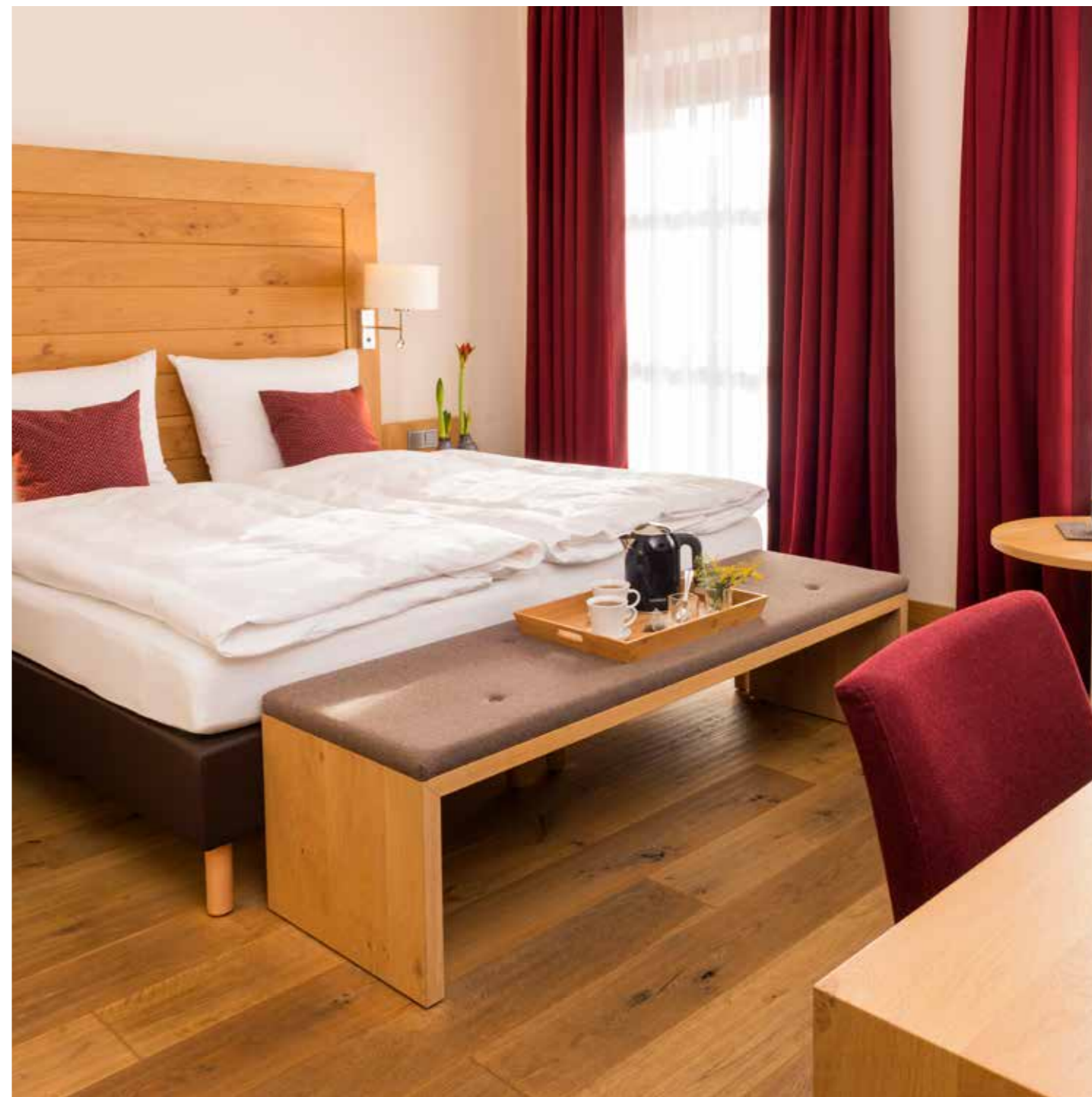
Doppelzimmer, Badezimmer, Dusche und WC, Föhn, Flat-TV, Zimmersafe, Schreibtisch, Sitzgelegenheit, Teestation



ZIMMER KOMFORT PLUS TERRASSE

CA. 26 M², 2 PERSONEN

Doppelzimmer, Badezimmer, Dusche und WC, Föhn, Schminkspiegel, Flat-TV, Zimmersafe, Schreibtisch, Sitzgelegenheit, Teestation





Genießen MIT
ALLEN SINNEN UND
ZU JEDER *Jahreszeit.*



Landgasthof Euler
Kaiserstraße 10
94556 Neuschönau

www.euler-neuschoenau.de
Tel. +49 8558 97420-0
reservierung@euler-neuschoenau.de

Naturhotel Euler
Schönangerstraße 6 b
94556 Neuschönau